



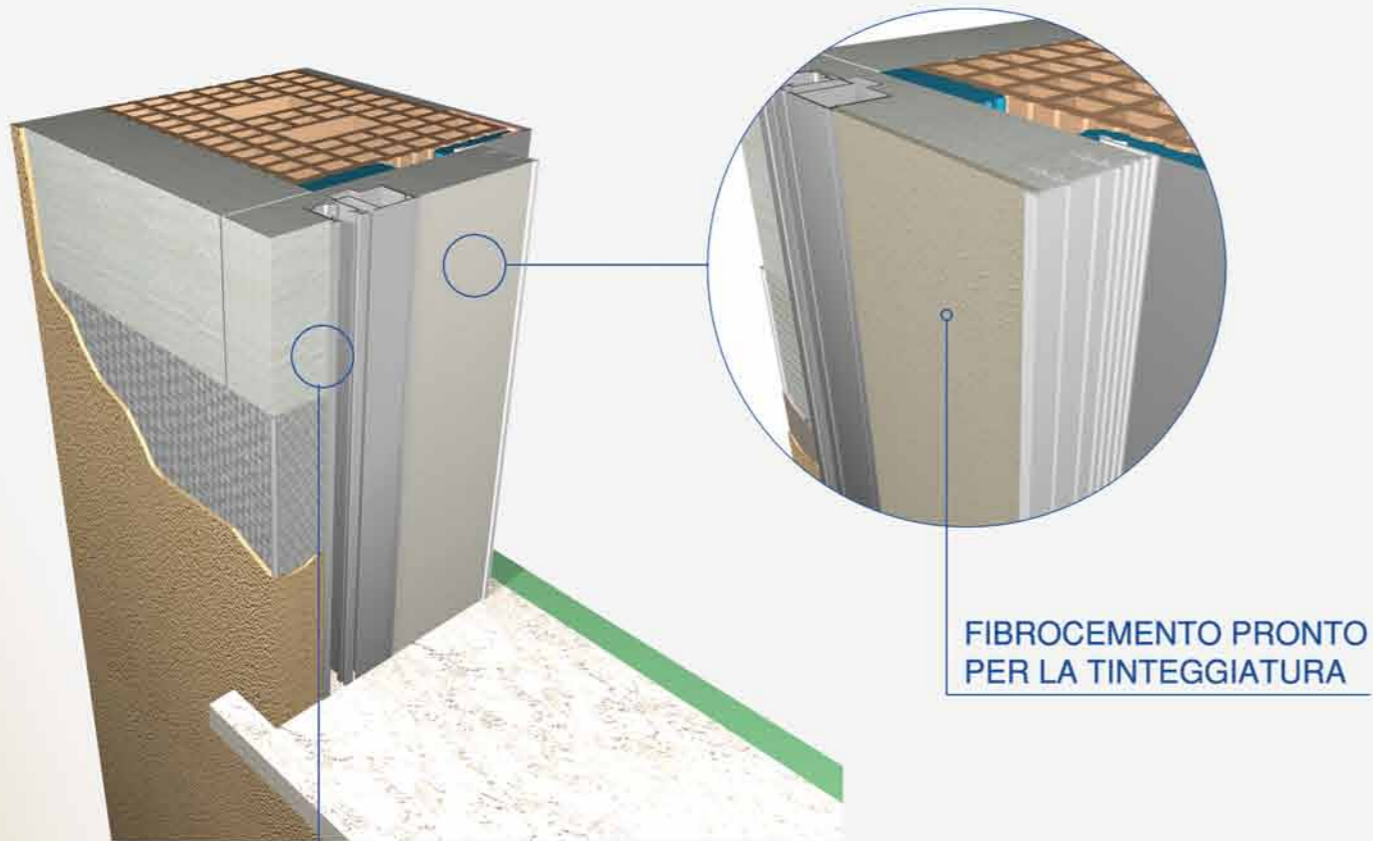
DE FAVERI

DAL 1971 IN CONTINUA EVOLUZIONE

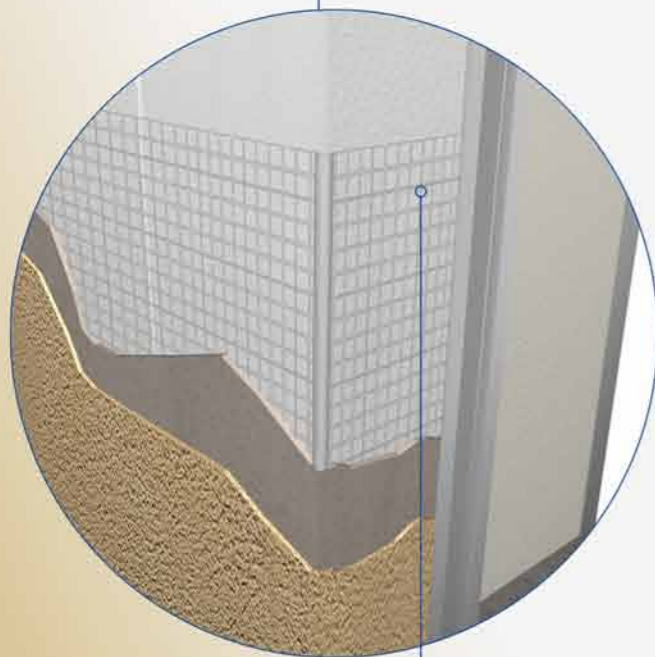
novita'

IN-FINITO New
spalla prefinita a rasare





INFINITO New
Filo Muro



PARTE A RASARE

IN-FINITO NEW

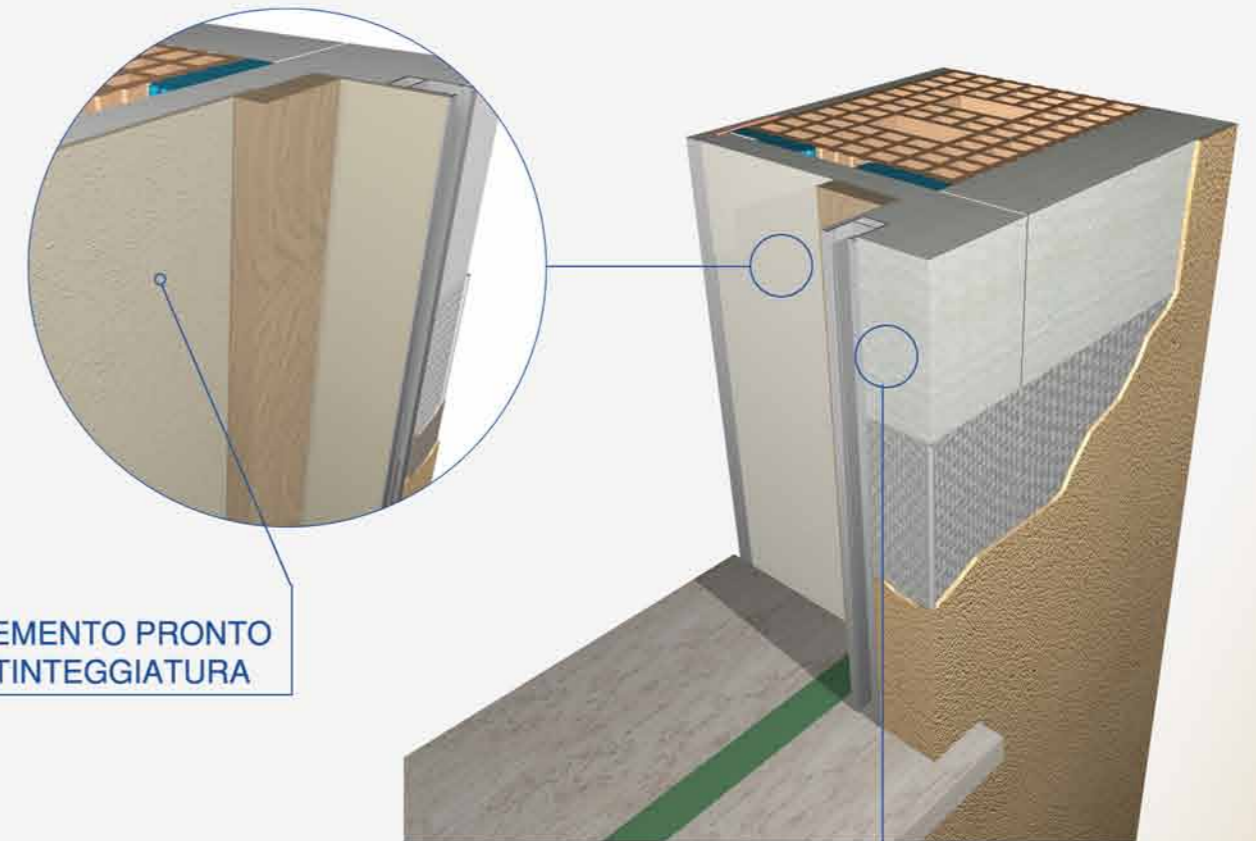
Il costante contatto con le problematiche del cantiere unito all'esperienza acquisita dalle varie soluzioni IN-FINITO, ha portato la De Faveri a progettare il mod. IN-FINITO NEW

La soluzione IN-FINITO NEW nasce per agevolare il lavoro in cantiere e si caratterizza per alcune importanti personalizzazioni; la mancanza nella parte esterna del fibroceMENTO e del profilo in alluminio, dà la possibilità al cappottista di uniformare la superficie della spalletta con il materiale utilizzato per la facciata.

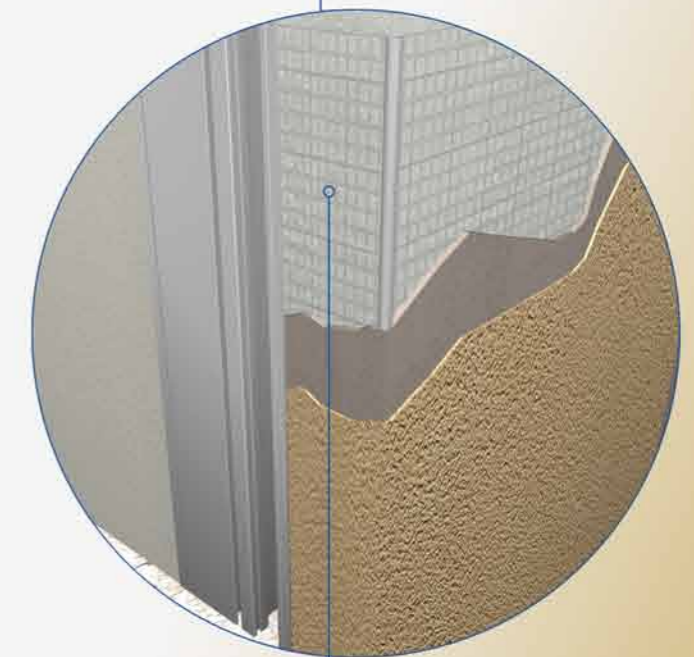
La continuità della superficie costituisce un effetto visivo e costruttivo molto importante: l'assenza del profilo metallico a vista, la rende omogenea e preserva da eventuali micro cavillature
QUESTO LO RENDE UNICO NEL SUO GENERE

IN-FINITO FILO MURO NEW

La spalla è formata da una lastra in fibroceMENTO accoppiata ad uno strato in EPS, per uno spessore totale di 68 mm ed è dotata di guida in alluminio per tapparella. Per contrastare la trasmittanza termica ospita un profilo a taglio termico in PVC (posizionato tra la parte esterna "freddo" e l'interno della spalla "caldo") progettato per accogliere una guarnizione auto-espandente.



INFINITO New
Centro Muro



PARTE A RASARE

FIBROCEMENTO PRONTO
PER LA TINTEGGIATURA

Il sistema IN-FINITO può ospitare la zanzariera in prossimità dell'avvolgibile, le due guide sono affiancate ed esteticamente belle da vedere. La possibilità di installare la zanzariera in prossimità dell'avvolgibile non altera le prestazioni termiche dell'infisso. Unito al sistema di posa DF & SVS di Soudal, IN-FINITO è stato sottoposto a TEST di tenuta all'acqua secondo norma UNI EN 1027/00 e UNI EN 12208/01 **ottenendo la classificazione E 2250.**

IN-FINITO CENTRO MURO NEW

La spalla è formata da una lastra in fibroceMENTO accoppiata ad uno strato in EPS, per uno spessore totale di 122 mm ed è dotata di guida in alluminio per tapparella.

I sistemi IN-FINITO vengono abbinati ai Cassonetti Termoacustici DF

De Faveri è in grado di fornire anche il taglio termico per il davanzale realizzato con materiale riciclato, espanso ad alta densità, in alternativa l'isolamento totale del 4 lato (vedi scheda 4° lato)

LO PUOI TROVARE PRESSO:

